

Intro Sauberlauf / Clean-off system / Tapis d'accueil / Asciugapassi

optimale
Werterhaltung

erhöhte
Sicherheit



maggiore
sicurezza

improved
safety

securité
accrue



optimal mainte-
nance of value

mantenimento del
valore ottimale

durabilité
optimale

JOKA[®]

Object

INNOVA



36.02 anthrazit

Griffmuster

PRESTIGE



61.01 anthrazit

Griffmuster



36.04 braun



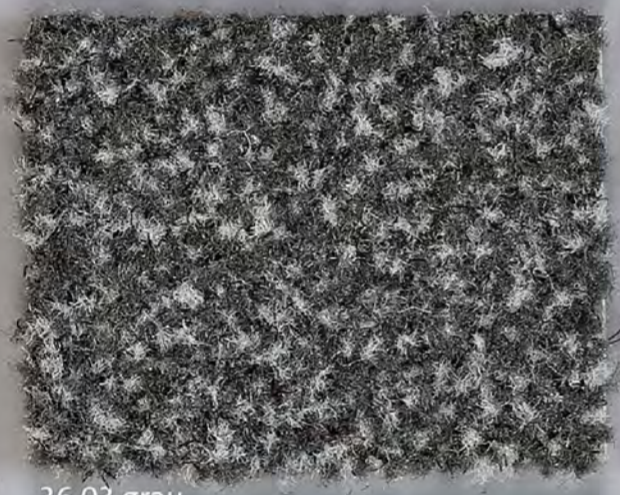
36.05 rot



61.02 grau



61.03 braun



36.03 grau



36.10 schiefer



61.04 rot



61.05 blau



36.01 schwarz

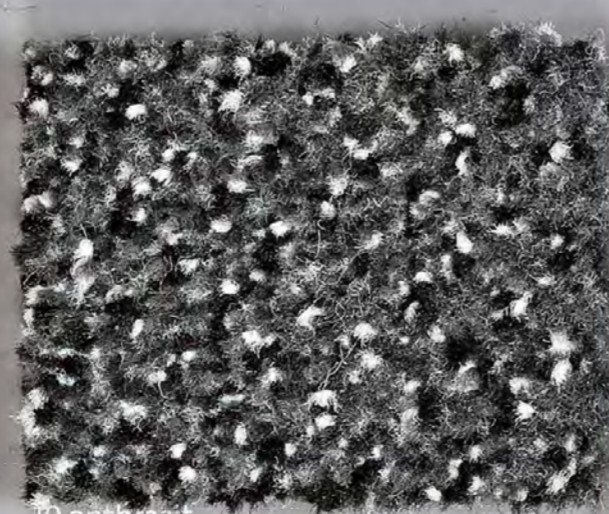
Bahnen (inkl. Rand) ca.
100, 150 und 200 cm breit

Matten (inkl. Rand) ca.
60 x 90 cm
90 x 150 cm
130 x 200 cm
200 x 300 cm

Bahnen (inkl. Rand) ca.
130 und 200 cm breit



30 blau



10 anthrazit

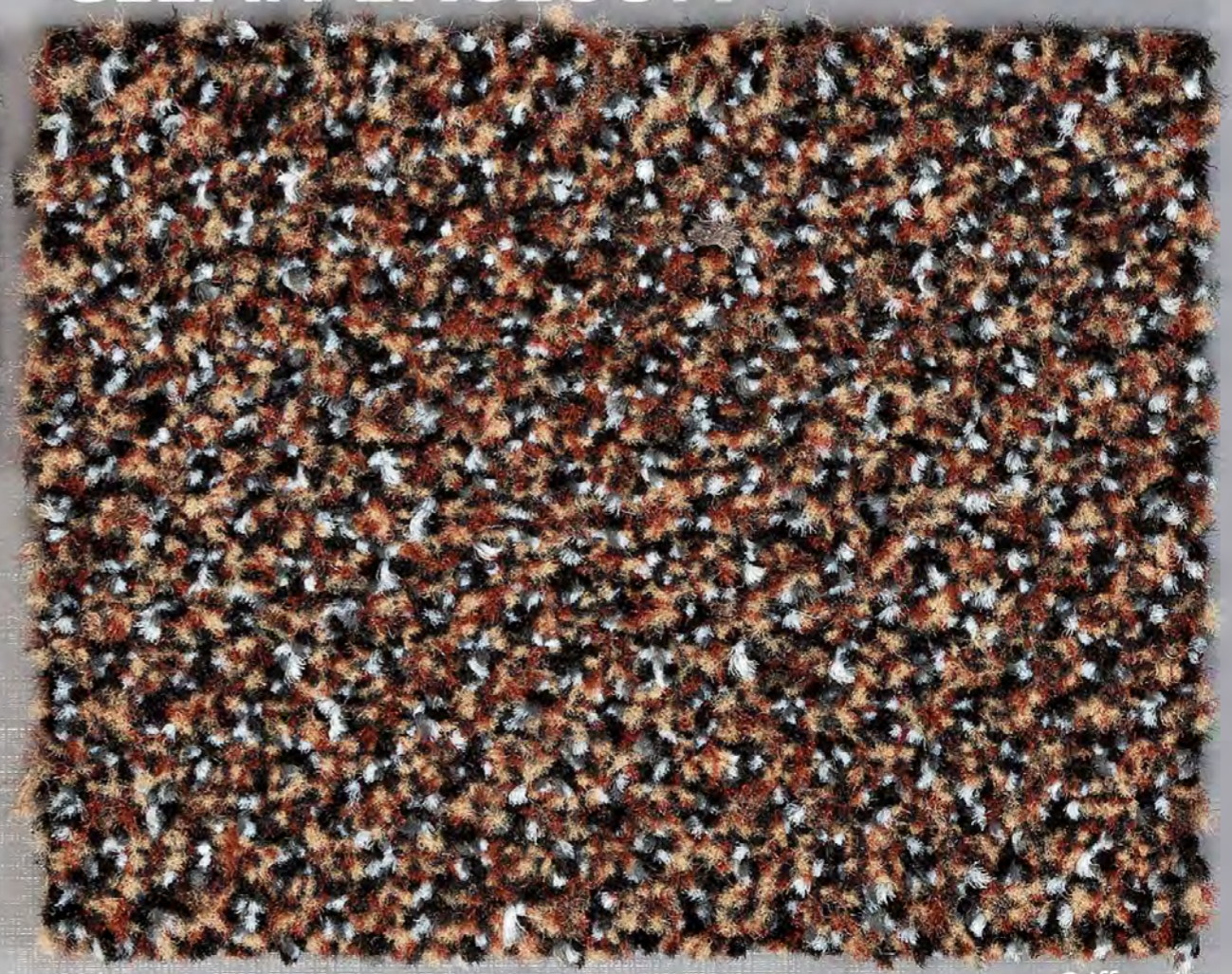
Bahnen (inkl. Rand) ca.
120 und 200 cm breit

Matten (inkl. Rand) ca.
60 x 90 cm
90 x 150 cm
120 x 200 cm



40 rot

CLEAN EXCLUSIV



20 braun

Griffmuster

MAXIMUS® AMBIENTE



82.07 rot Ambiente

Griffmuster



82.06 blau Ambiente



82.03 grau Ambiente



82.02 anthrazit Ambiente



82.01 schwarz Ambiente

MAXIMUS® UNI



80.08 bordeaux Uni



80.06 blau Uni



80.05 beige Uni



80.04 braun Uni



80.07 rot Uni



80.03 grau Uni



80.02 anthrazit Uni



80.01 schwarz Uni

Bahnen (inkl. Rand) ca. 130 und 200 cm breit
Matten (inkl. Rand) ca. 60 x 90 cm / 90 x 150 cm / 130 x 200 cm

MAXIMUS®

Der Maßstab für höchste Komfortansprüche. Hochwertiger Tufting-Velours und wertige Optik verbinden sich hier mit exzellenten Schutzeigenschaften. Erhältlich in drei attraktiven Designs für Gestaltungen auf hohem Niveau:

MAXIMUS® AMBIENTE / MAXIMUS® UNI / MAXIMUS® DESSIN

MAXIMUS® DESSIN



81.05 beige Dessin

Griffmuster



81.04 braun Dessin



81.03 grau Dessin



81.02 anthrazit Dessin



81.01 schwarz Dessin

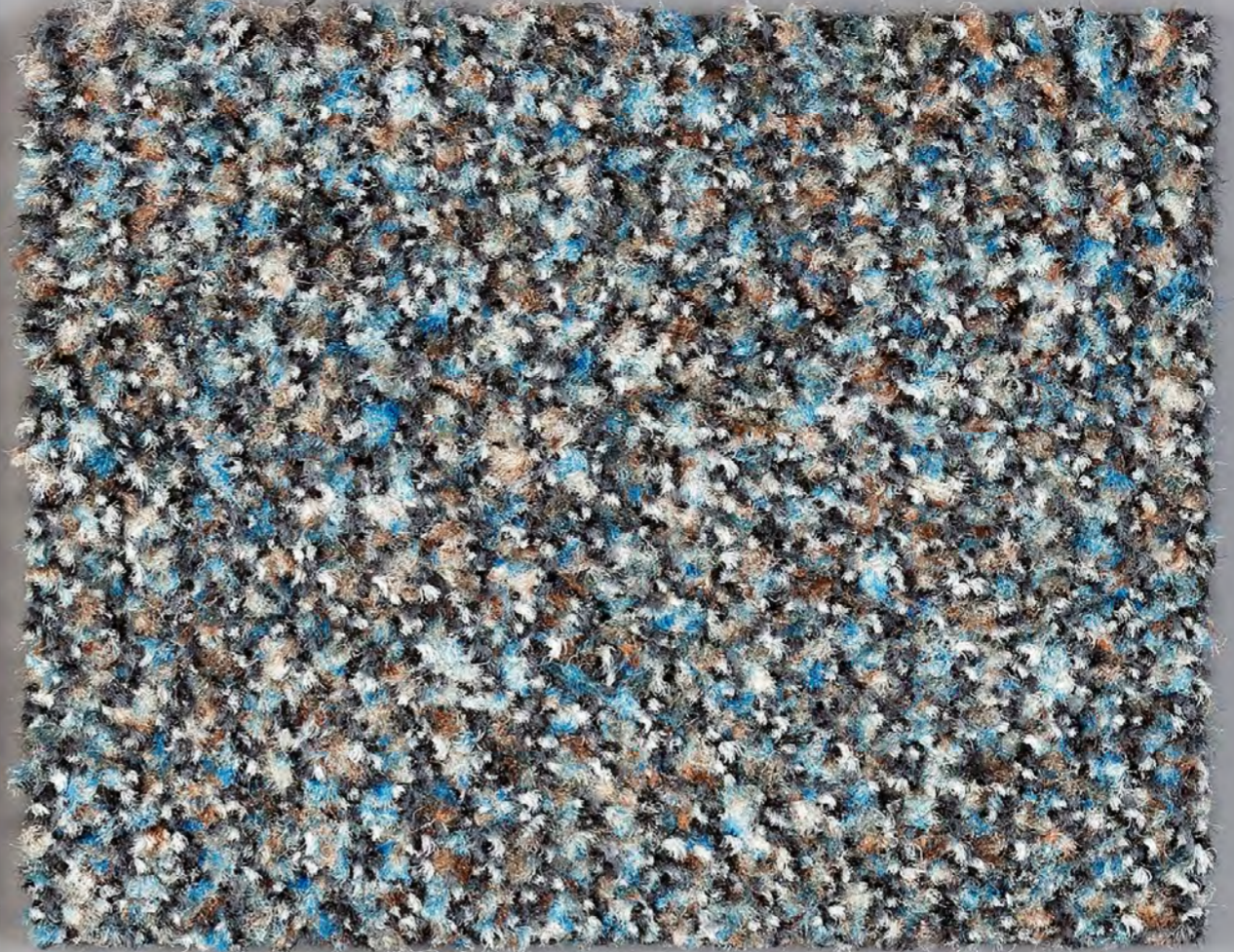
CONFORM



COLOR PLUS



76.02 beige



45.02 blau

Griffmuster

Griffmuster



76.05 blau



76.03 mokka



45.03 anthrazit



45.10 schiefer



76.04 braun



76.01 anthrazit



45.01 rot



45.05 braun

Bahnen (inkl. Rand) ca. 130 und 200 cm breit
 Matten (inkl. Rand) ca. 60 x 90 cm / 90 x 150 cm / 130 x 200 cm
 Fliesen (kein Rand) ca. 50 x 50 cm
 Stufenmatten ca. 25 x 65 cm
 CONFORM SE: Bahnen (kein Rand) ca. 400 cm breit



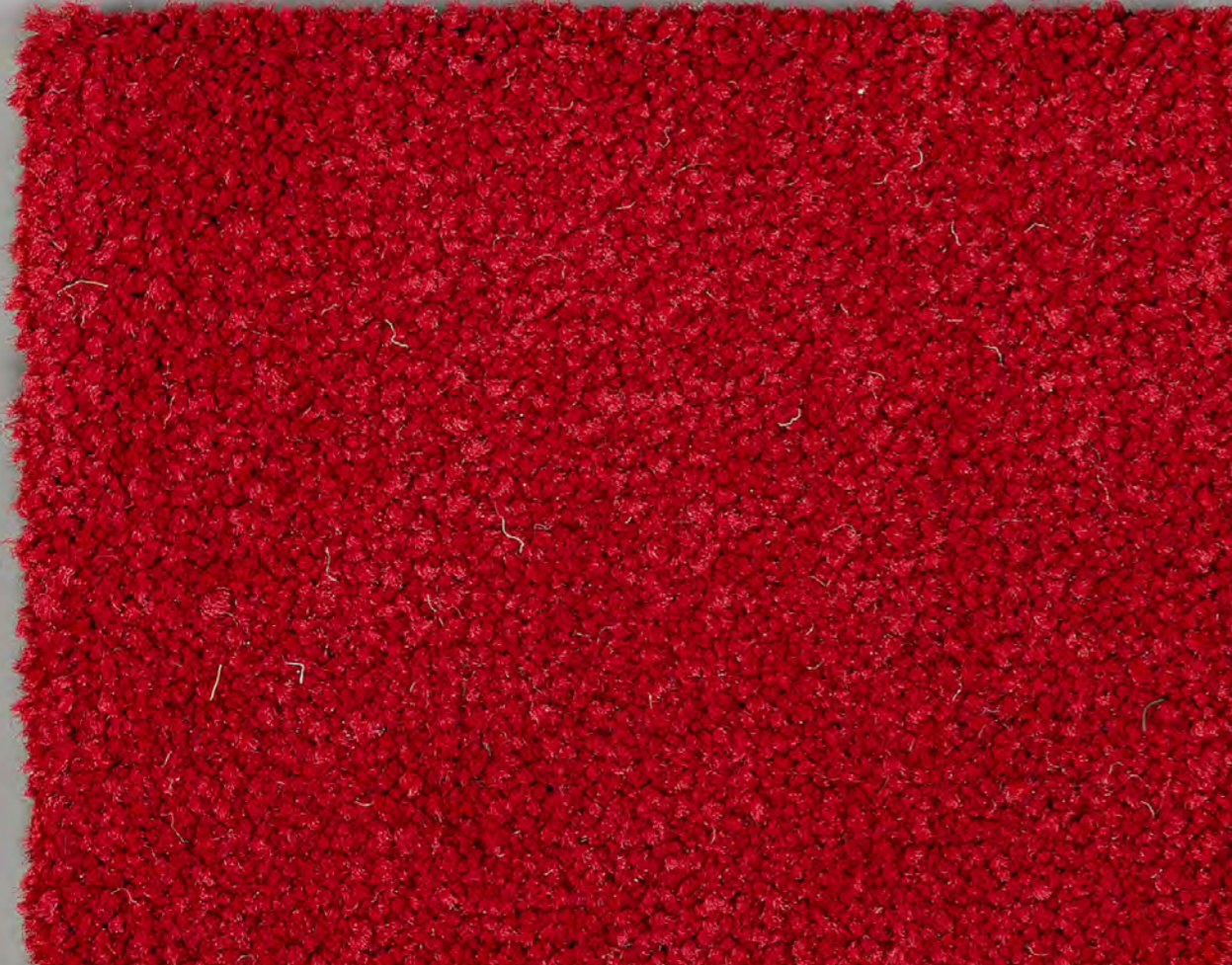
76.06 aubergine

Griffmuster SE-Beschichtung

Bahnen (inkl. Rand) ca. 90, 130 und 200 cm breit
 Matten (inkl. Rand) ca. 60 x 90 cm 90 x 120 cm 90 x 150 cm 130 x 200 cm

Bahnen (inkl. Rand) ca. 200 cm breit

PREMIUM



75.12 rot

Griffmuster



75.03 beige



75.01 anthrazit

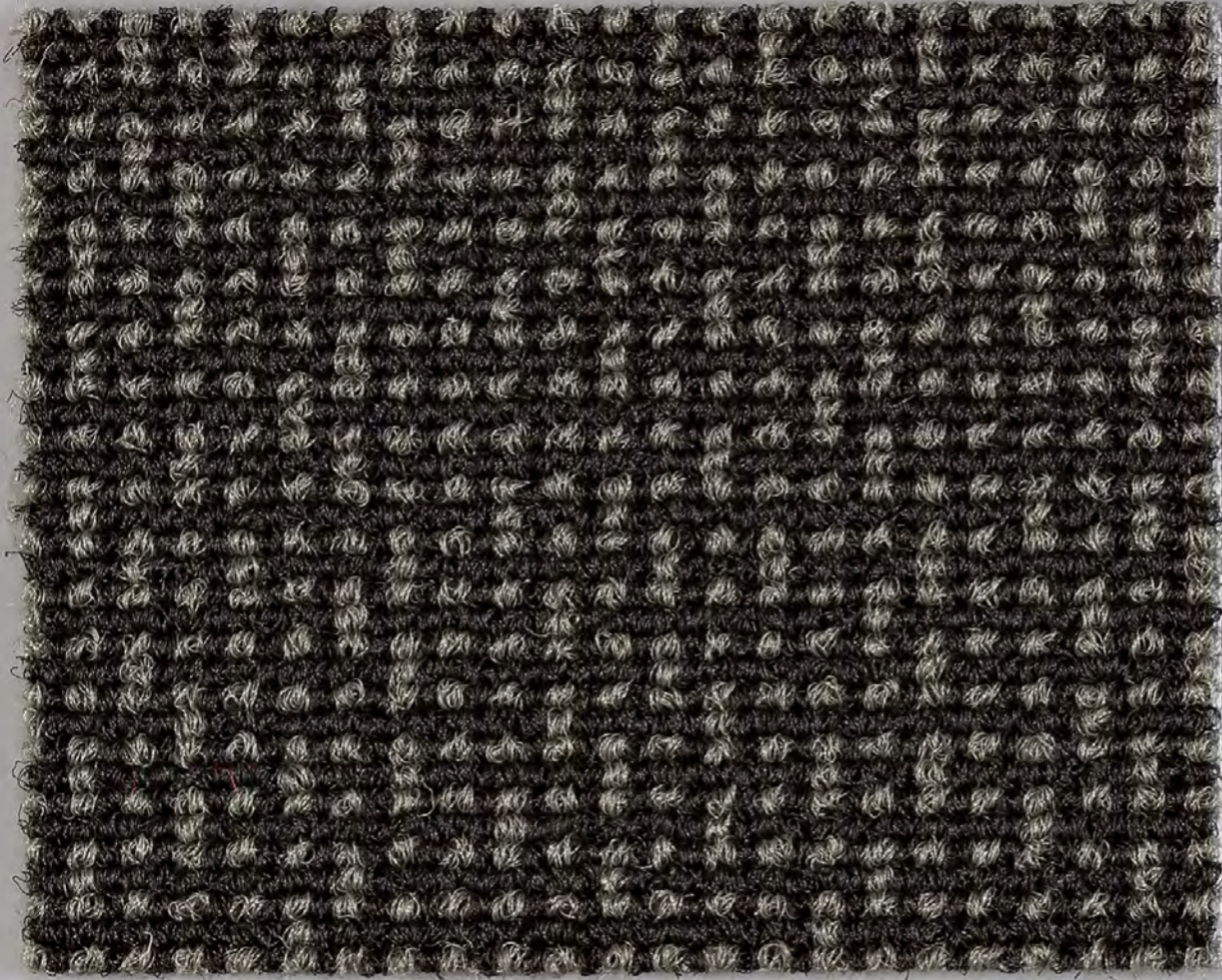


75.15 schiefer



75.11 schwarz

CONTURA



17.01 Karo

Griffmuster

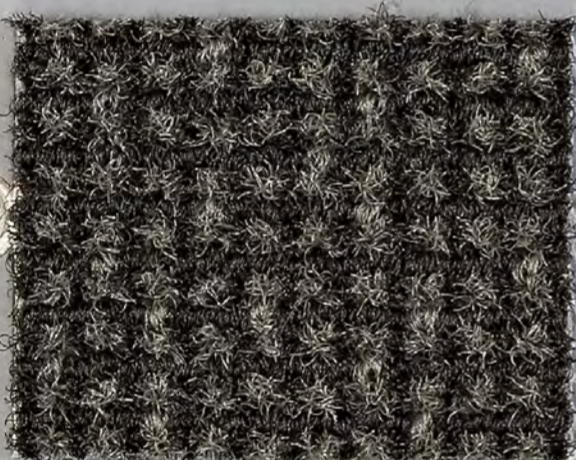


17.02 Quer



17.03 Diagonal

Bahnen (kein Rand) ca. 200 cm breit



17.04 Karo-cut

KOKOS



10 natur (20, 24, 30 mm)



30 grau (18 mm)



20 rot (18 mm)



40 blau (18 mm)

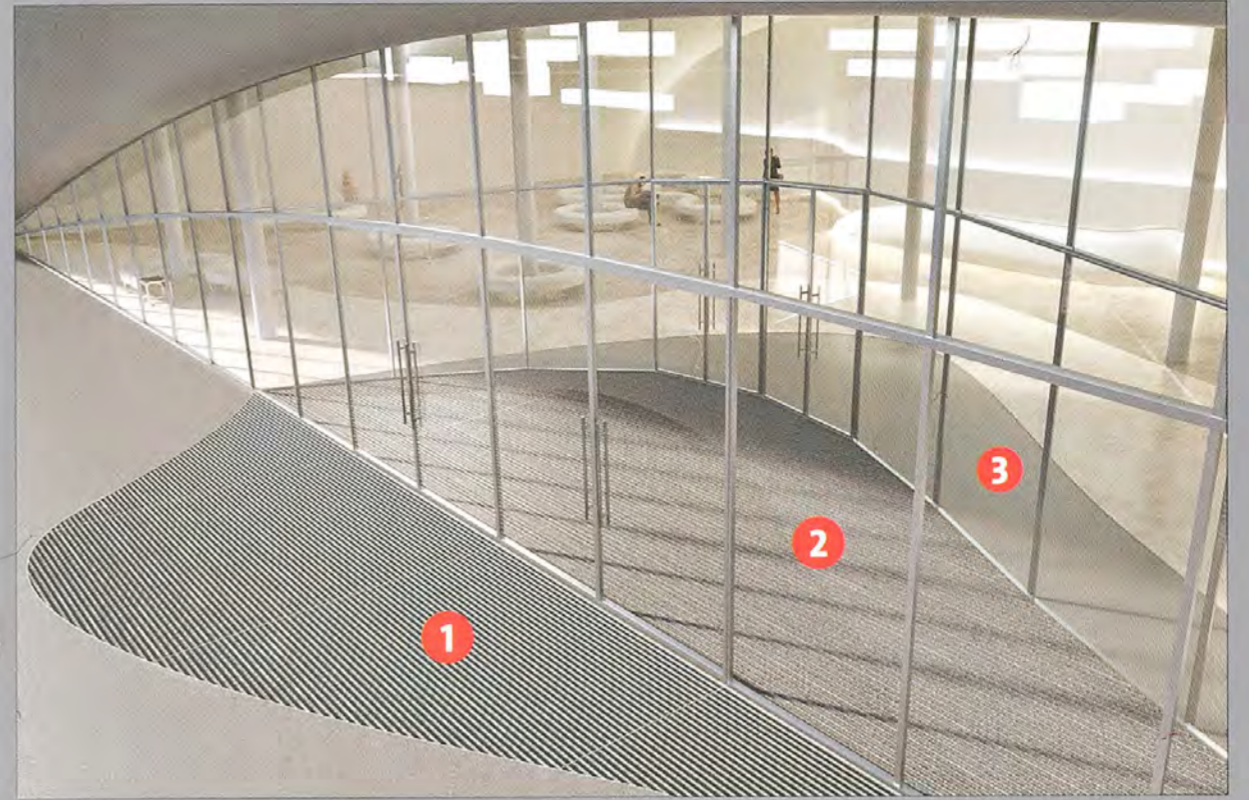


50 schwarz (18 mm)

Bahnenware natur ca.
200 cm breit 20, 24 und 30 mm dick
(kein Rand)
Maßmatten 20, 24 und 30 mm dick
Bahnenware schwarz, grau, blau, rot ca.
200 cm breit 18 mm dick
(kein Rand)
Maßmatten 18 mm dick

3-ZONEN-REINIGUNG

Die 3-Zonen-Reinigung ist eine bewährte Systemkombination für konsequente Schmutzreduzierung, die individuell auf die jeweilige Gebäudesituation abgestimmt ist. Vor allem Einkaufszentren, Schulen, Kindertagesstätten, Behörden und alle anderen Gebäude mit hoher Begehfrequenz sind geradezu prädestiniert für die 3-Zonen-Reinigung.

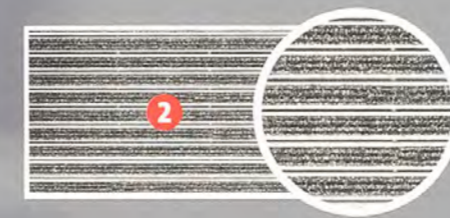


Die optimale Systemkombination zur Schmutzreduzierung



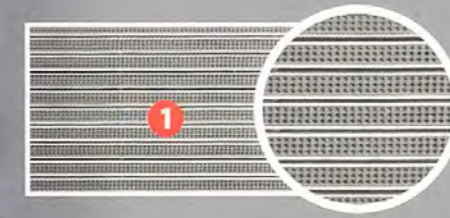
Zone 3 für Feuchtschmutz

Im Gebäudeinnern nehmen rutschsichere C/R/O/ Sauberlaufbeläge Feuchtigkeit und Restschmutz besonders gut auf und beugen Laufspuren vor.



Zone 2 für Feinschmutz

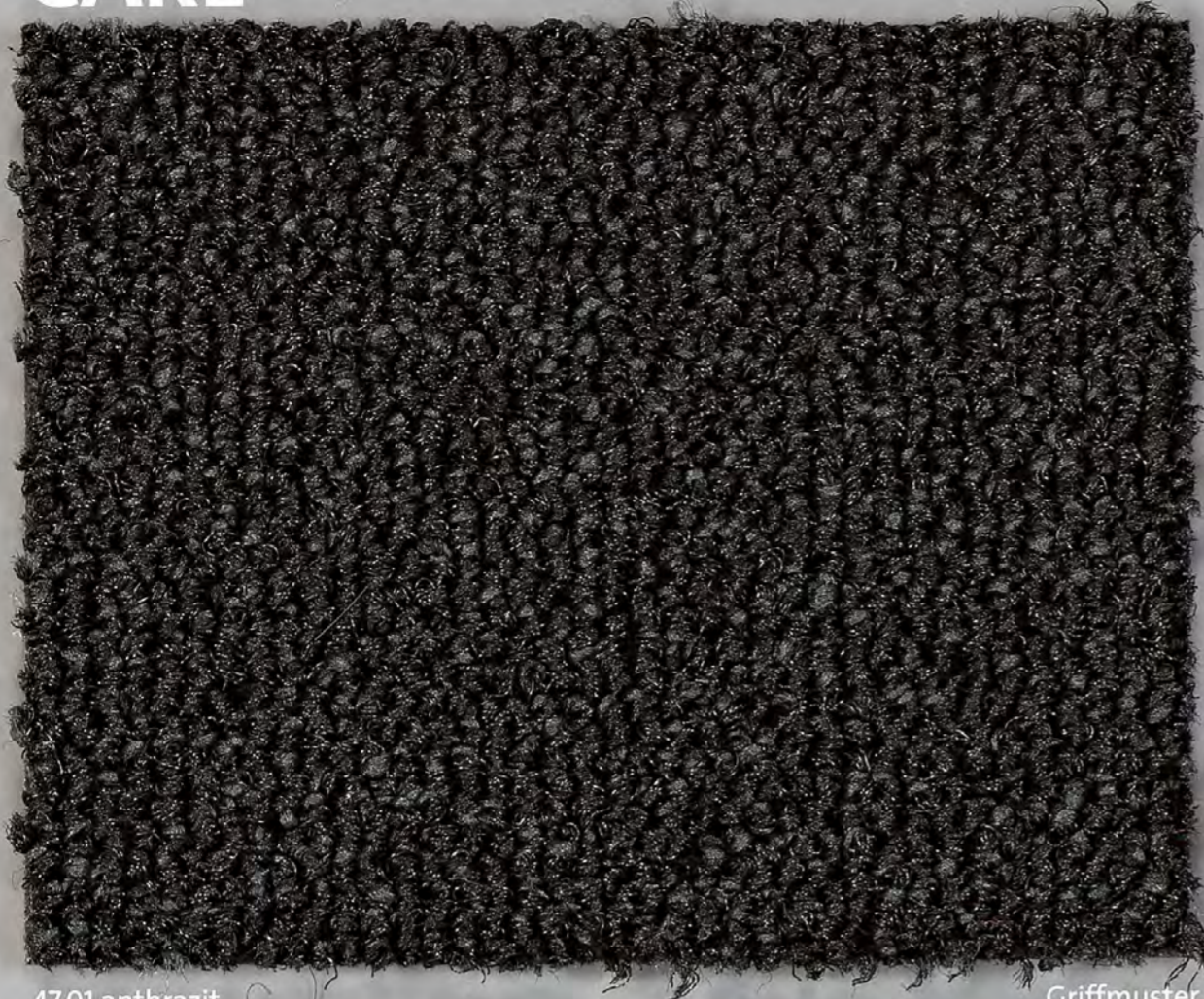
Ripseinlagen für den Abrieb von Feinschmutz. Das rutschsichere Einlagematerial kann im Innen- und im überdachten Außenbereich eingesetzt werden.



Zone 1 für Grobschmutz

Grobschmutz wird in der 1. Zone dank Gummi- bzw. Cassettenbürsten-Einlagen abgerieben. Drinnen oder draußen. Bei zertifizierter Rutschsicherheit.

CARE



47.01 anthrazit

Griffmuster



47.02 grau



47.03 braun



47.04 beige



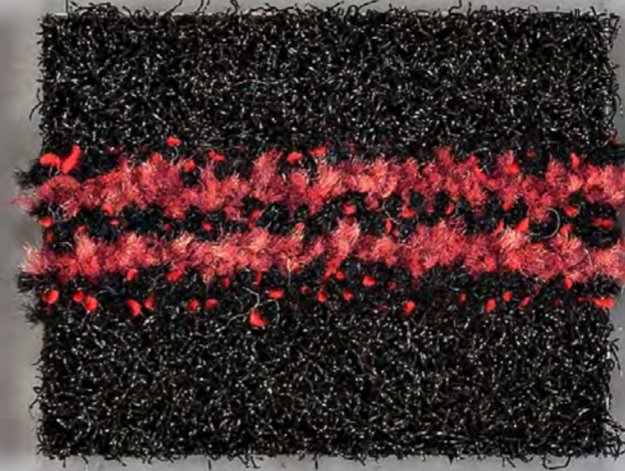
47.05 blau

SCRATCH

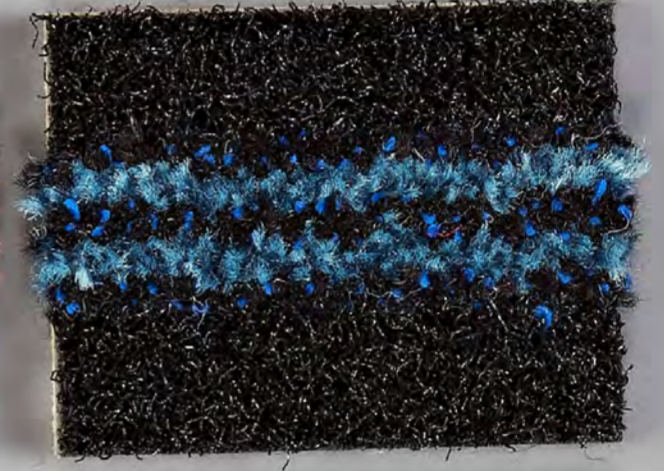


40.03 braun

Griffmuster



40.04 rot



40.02 blau



40.01 anthrazit

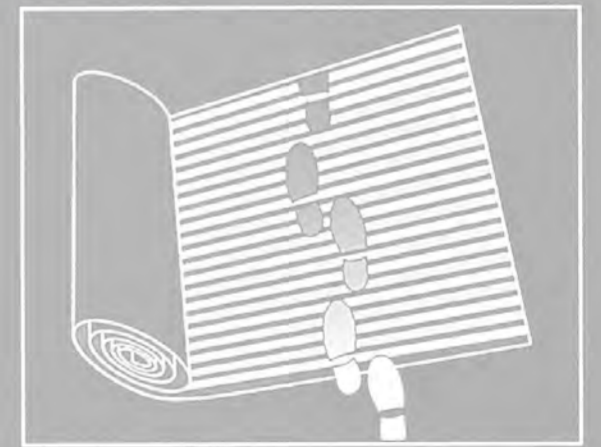


40.05 grau

Bahnen (inkl. Rand) ca. 200 cm breit

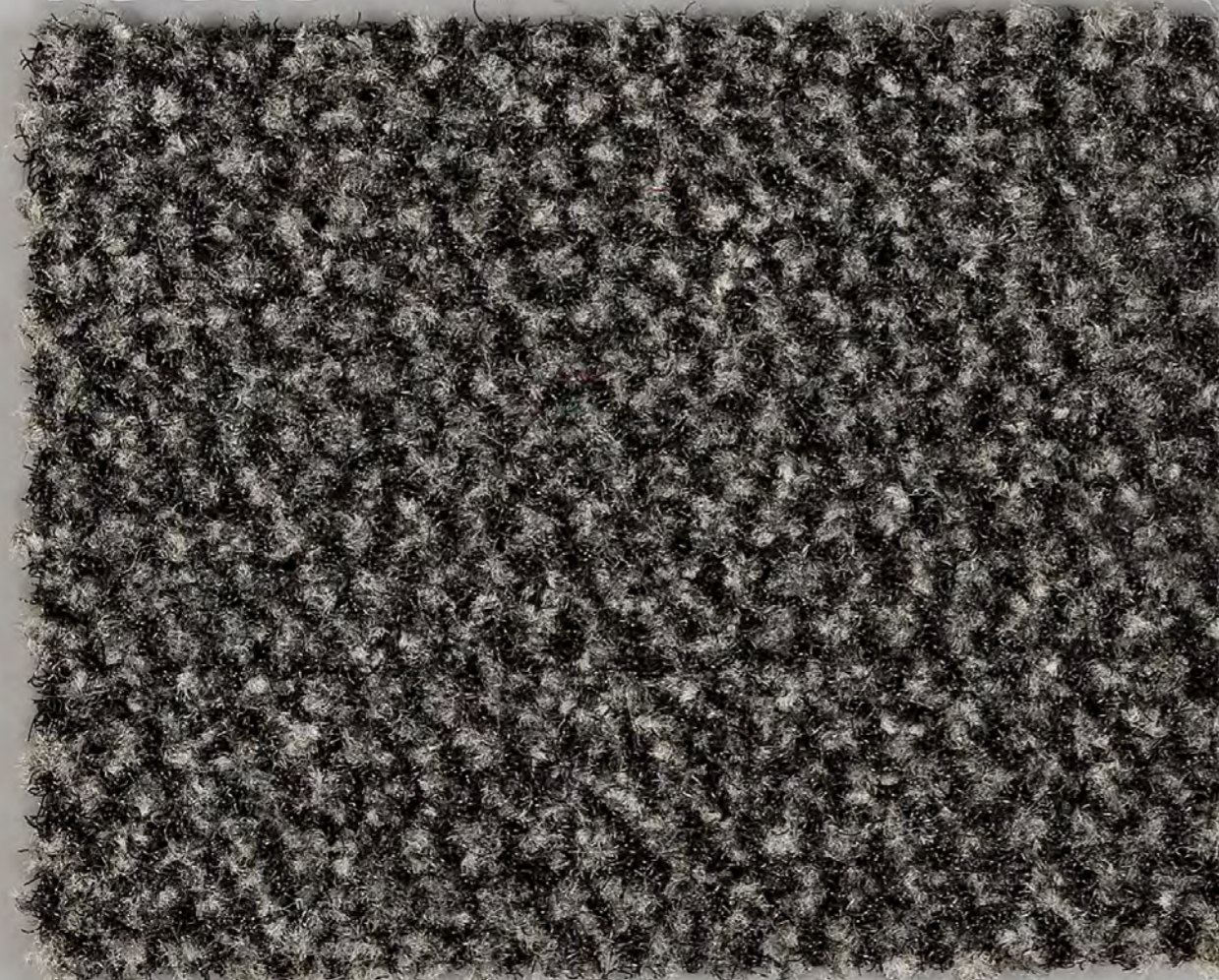
Bahnen (inkl. Rand) ca. 200 cm breit

Matten (inkl. Rand) ca.
60 x 90 cm
90 x 150 cm
130 x 200 cm



Rippen quer zur Laufrichtung verlegen!

FOCUS

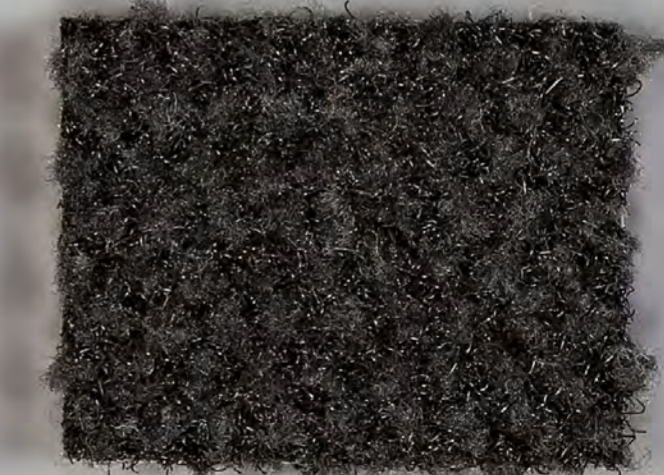


25.02 grau

Griffmuster



25.04 rot



25.01 anthrazit



25.03 braun

Bahnen (inkl. Rand) ca. 130 und 200 cm breit

Matten (inkl. Rand) ca.
60 x 90 cm
90 x 150 cm
130 x 200 cm
200 x 300 cm

TECHNISCHE DATEN

TECHNISCHE DATEN IMAGE ^{INDOOR} / IMAGE ^{OUTDOOR}
siehe separate Musterkarte

	ARTA	ARTA PLANKE	CARE	CLEAN EXCLUSIV	COLOR PLUS	CONFORM A	CONFORM FLIESEN	CONFORM SE
Herstellungsverfahren ISO 2424	getuftet	getuftet	getuftet	getuftet	getuftet	getuftet	getuftet	getuftet
Teilung ISO 2424	1/8"	1/8"	5/32"	5/32"	5/32"	1/8"	1/8"	1/8"
Polmaterial ISO 2424	100% PA 6	100% PA 6	100% PA 6	100% PA 6	100% PA 6	100% PE	100% PA 6	100% PA 6
Trägermaterial ISO 2424	Polylesterflies	Polylesterflies	Polylesterflies	Polylesterflies	Polylesterflies	Polylesterflies	-	Polylesterflies
Rückenbeschichtung ISO 2424	Schwerbeschichtung	Bitumen	Schwerbeschichtung	Schwerbeschichtung	Schwerbeschichtung	Schwerbeschichtung	Bitumen	Synthese-Latex
Polgewicht ISO 8543	ca. 750 g/m ²	ca. 750 g/m ²	ca. 1.005 g/m ²	ca. 880 g/m ²	ca. 850 g/m ²	ca. 1.200 g/m ²	ca. 1.200 g/m ²	ca. 1.200 g/m ²
Gesamtgewicht ISO 8543	ca. 3.460 g/m ²	ca. 3.830 g/m ²	ca. 3.650 g/m ²	ca. 3.300 g/m ²	ca. 3.450 g/m ²	ca. 3.820 g/m ²	ca. 4.280 g/m ²	ca. 2.400 g/m ²
Polhöhe ISO 1766	ca. 6,0 mm	ca. 4,0 mm	ca. 4,0 mm	ca. 5,0 mm	ca. 5,0 mm	ca. 6,0 mm	ca. 6,5 mm	ca. 5,0 mm
Gesamthöhe ISO 1765	ca. 8,0 mm	ca. 7,5 mm	ca. 7,5 mm	ca. 8,0 mm	ca. 8,0 mm	ca. 9,0 mm	ca. 9,0 mm	ca. 8,5 mm
Noppenzahl ISO 1763	ca. 132.300/m ²	ca. 83.150/m ²	ca. 73.100/m ²	ca. 75.000/m ²	ca. 83.150/m ²	ca. 132.300/m ²	ca. 132.280/m ²	ca. 132.280/m ²
Strapazierwert EN 1307	32	33	33	32	32	33	33	33
Komfortklasse EN 1307	LC3	LC2	LC3	LC3	LC3	LC4	LC4	LC4
Stuhllösleneignung EN 985	ja	ja	ja	ja	ja	ja	ja	ja
Treppeneignung EN 1307	ja	nein	ja	ja	ja	ja	ja	ja
Lichtechtheit ISO 105-802	≥ 5	≥ 5	≥ 5	-	-	-	-	-
Reibechtheit trocken & nass ISO 105-X12	≥ 4	≥ 4	≥ 4	-	-	-	-	-
Wasserechtheit ISO 105-E01	≥ 4	≥ 4	≥ 4	-	-	-	-	-
Elektrostatische Aufladung ISO 6356	< 2kV	< 2kV	< 2kV	< 2kV	< 2kV	< 2kV	< 2kV	< 2kV
Gleitwiderstand EN 13893	DS	DS	DS	DS	DS	DS	DS	DS
Brandverhalten EN 13501-1	C _{s1}	B _{s1}	C _{s1}	C _{s1}	C _{s1}	C _{s1}	B _{s1}	C _{s1}

CE Kennzeichnung EN 14041 (nur Bahnen)

	CONTURA	FOCUS	INNOVA	KOKOS	MAXIMUS [®] MAXIMUS [®] IMAGE	PREMIUM	REGULIERMATTEN	SCRATCH
Herstellungsverfahren ISO 2424	gewebt 2-Chung	getuftet	getuftet	handgesponnen	getuftet	getuftet	getuftet	getuftet
Teilung ISO 2424	-	5/32"	5/32"	-	1/8"	5/32"	1/8"	5/32"
Polmaterial ISO 2424	100% PA 6	100% PA 6	100% PA 6	100% Kokosgarn	100% PA 6 6	100% PE	100% PA 6	100% PA 6
Trägermaterial ISO 2424	PES, PP, CO, CV	Polylesterflies	Polylesterflies	-	Polylesterflies	Polylesterflies	Polylesterflies	Polylesterflies
Rückenbeschichtung ISO 2424	Ethylvinylacetat	Schwerbeschichtung	Schwerbeschichtung	Vinylbeschichtung	Schwerbeschichtung	Schwerbeschichtung	Schwerbeschichtung	Schwerbeschichtung
Polgewicht ISO 8543	ca. 750 g/m ²	ca. 1.030 g/m ²	ca. 885 g/m ²	ca. 2.750 / 2.850 / 3.600 / 4.800 g/m ²	ca. 1.000 g/m ²	ca. 2.050 g/m ²	ca. 975 g/m ²	ca. 1.150 g/m ²
Gesamtgewicht ISO 8543	ca. 1.900 g/m ²	ca. 3.450 g/m ²	ca. 3.460 g/m ²	ca. 6.000 / 6.700 / 7.700 / 9.400 g/m ²	ca. 3.410 g/m ²	ca. 4.670 g/m ²	ca. 3.560 g/m ²	ca. 3.820 g/m ²
Polhöhe ISO 1766	ca. 4,0 mm	ca. 7,0 mm	ca. 5,0 mm	-	ca. 6,5 mm	ca. 9,0 mm	ca. 5,0 mm	ca. 6,0 mm
Gesamthöhe ISO 1765	ca. 7,0 mm	ca. 9,0 mm	ca. 8,0 mm	ca. 18 / 20 / 24 / 30 mm	ca. 9,0 mm	ca. 11,0 mm	ca. 8,0 mm	ca. 9,0 mm
Noppenzahl ISO 1763	ca. 90.000/m ²	ca. 73.000/m ²	ca. 75.590/m ²	-	ca. 138.600/m ²	ca. 76.000/m ²	ca. 141.730/m ²	ca. 67.500/m ²
Strapazierwert EN 1307	32	33	33	31	33	33	32	33
Komfortklasse EN 1307	LC1	LC3	LC3	LC3	LC4	LC4	LC4	LC2
Stuhllösleneignung EN 985	nein	ja	ja	nein	ja	ja	ja	ja
Treppeneignung EN 1307	nein	nein	ja	nein	ja	ja	ja	ja
Lichtechtheit ISO 105-802	≥ 5	≥ 5	≥ 5	-	≥ 5	≥ 7	≥ 5	≥ 7
Reibechtheit trocken & nass ISO 105-X12	≥ 3-4	≥ 4	≥ 4	-	≥ 4	≥ 4	≥ 4	≥ 4
Wasserechtheit ISO 105-E01	≥ 4	≥ 4	≥ 4	-	≥ 4	≥ 4	≥ 4	≥ 4
Elektrostatische Aufladung ISO 6356	< 2kV	< 2kV	< 2kV	< 2kV	< 2kV	< 2kV	< 2kV	< 2kV
Gleitwiderstand EN 13893	DS	DS	DS	DS	DS	DS	DS	DS
Brandverhalten EN 13501-1	C _{s1}	B _{s1}	C _{s1}	E ₂	B _{s1}	C _{s1}	C _{s1}	C _{s1}

CE Kennzeichnung EN 14041 (nur Bahnen)

18 mm * 20 mm
24 mm * 30 mm

Hinweis: Alle Angaben und Daten in diesem Datenblatt entsprechen unserem Kenntnisstand zum Zeitpunkt der Drucklegung. Im Einzelfall kann für deren Vollständigkeit, Richtigkeit und Anwendbarkeit keine Gewähr übernommen werden. Mögliche Farbabweichungen der Dessins vom Original-Farbtönen sind drucktechnisch bedingt. Irgendwelche Ansprüche uns gegenüber können daraus nicht hergeleitet werden. Technische Änderungen vorbehalten. (Stand 01/2017)
Bei Velours-Qualitäten können in seltenen Fällen permanente Florverlagerungen (Shading) auftreten. Da die Ursache nicht material- oder konstruktionsbedingt ist und die Gebrauchstauglichkeit nicht beeinträchtigt wird, kann dafür keine Gewährleistung übernommen werden.

Wir drucken Ihren Sauberlauf ganz individuell

Mit der Chromojet-Drucktechnik lassen sich die meisten Logo-, Bild- oder Schriftvorlagen für unser Produkt MAXIMUS[®] IMAGE problemlos umsetzen. Bis zu 16 Farben einschl. Mattengrundfarbe können pro Matte gedruckt werden, wählbar aus unserer Farbpalette von 45 Standardfarben. Alle Infos dazu in der Broschüre.



Zubehör

Rutschstopp FLOCK



Rutschstopp für Sauberlauf-Zonen auf textilem Boden

Farbe: anthrazit
Bahnen/Breite ca.:
80 cm, 120 cm, 180 cm
Stärke: 2,5 bis 3 mm
Gewicht: ca. 750 g/m²

Rutschstopp EXACT^{*}



Rutschstopp für Sauberlauf-Zonen auf glattem Boden

Farbe: gelb
Bahnen/Breite ca.:
80 cm, 120 cm, 180 cm
Stärke: 2 mm
Gewicht: ca. 450 g/m²

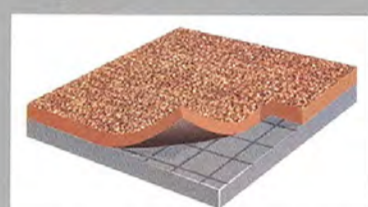
Kantenprofil



Randprofil zur Konfektionierung der Schnittkanten für Produkte mit PVC-Schwerbeschichtung

Rollen: 25 lfm.

Reguliermatte



Zum Ausgleich von Vertiefungen in Eingangsbereichen

Beispiel für einen Rahmen ca. 22 mm tief:
Ausgleich der Reguliermatte ca. 14 mm
+ Sauberlauf ca. 10 mm
Maßmatten

* Bei Vinyl-Belägen empfehlen wir den Rutschstopp EXACT, um eine Weichmacherwanderung zu verhindern.

ARTA



70 grau

Bahnen (inkl. Rand) ca. 200 cm breit
Planken (kein Rand) mit Bitumen-Beschichtung ca. 100 x 25 cm



55 anthrazit



60 mokka



40 rot



80 braun



30 blau

